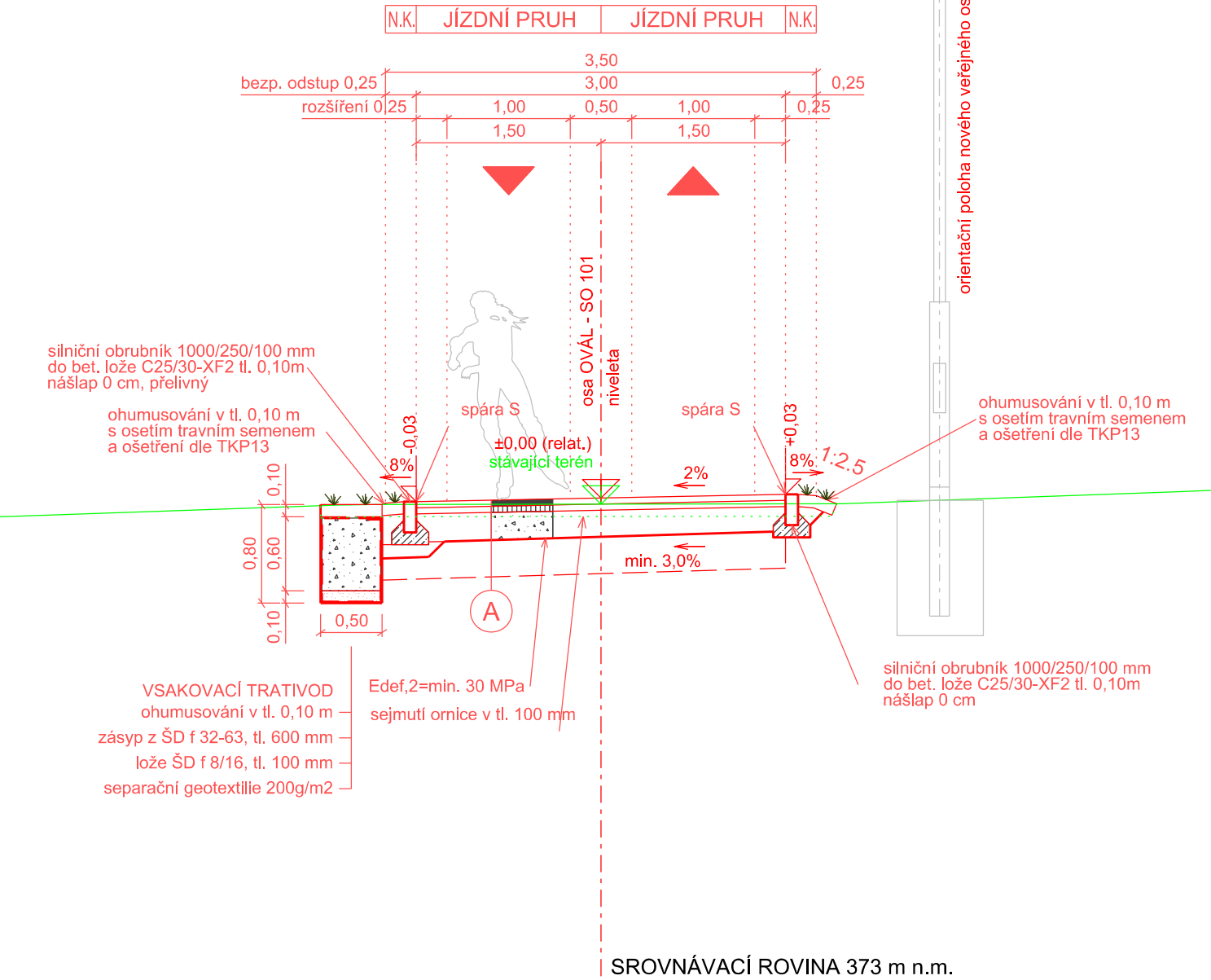


VZOROVÝ PŘÍČNÝ ŘEZ - OVÁL
SO 101
M 1:50

ŘEZ IN-LINE / CYKLO OVÁLEM
V OBLOUKU S ROZŠÍŘENÍM
(km 0,020)

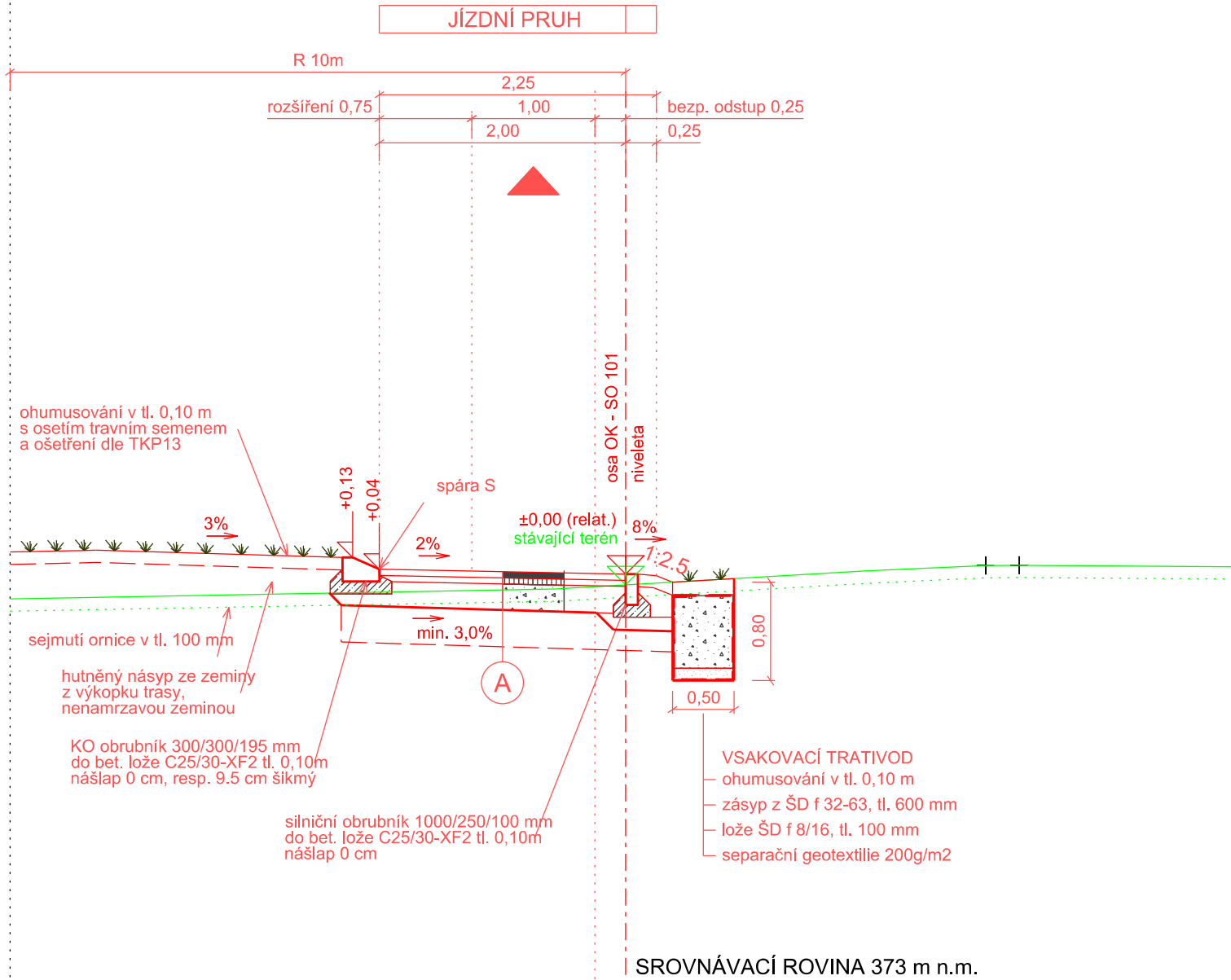


A			
KONSTRUKCE VOZOVKY, dle TP170, D2-N-3, PIII, TDZ VI			
Asfaltový beton pro ohrubné vrstvy	ACO 8	50 mm	(ČSN EN 13108-1)
Spojovací postřik kation. asf. emulzí	PS-C	0,35 kg/m2	(ČSN 736129)
Recyklovaný materiál - asfaltový recyklát	R-mat	50 mm	(TP 210)
Štěrkodrt', 0/32	ŠD, A	200 mm	(ČSN EN 13285)
CELKEM		300 mm	√60 MPa √30 MPa
SANACE AKTIVNÍ ZÓNY, na vyžádání TDI			
Štěrkodrt', 0/63	ŠD, B	300 mm	(ČSN EN 13285)
odtěžení parapláně		-300 mm	

VZOROVÝ PŘÍČNÝ ŘEZ - OKRUŽNÍ KŘÍŽOVATKA
SO 101
M 1:50

TŘÍDA DOPRAVNÍHO ZATÍŽENÍ: VI, do 15 TNV/24h
NÁVRHOVÁ ÚROVEŇ PORUŠENÍ: D2

ŘEZ OKRUŽNÍ KŘÍŽOVATKOU
(km 0,020)



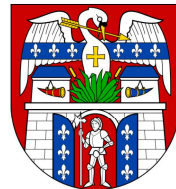
S
SPÁRY
spára mezi obrubníky a vozovkou se ošetří dle VL211.07
profiznutí na šířku 12 mm a hloubku 20 mm
zalití modifikovanou asfaltovou záhlvkou
(záhlvka za horka dle ČSN 14188-1 - pro podélné spoje a spáry, typ N2)

VÝŠKOVÝ SYSTÉM

Bpv

OBJEDNATEL

Město Rumburk
Třída 9. května č.p. 1366/48
408 01 Rumburk
IČO: 00261602
DIČ: CZ00261602



D

DOKUMENTACE OBJEKTŮ

D.1.1.

SO 101 - DOPRAVNÍ HŘIŠTĚ A OVÁL PRO INLINE BRUSLENÍ

STAVBA

DĚTSKÉ DOPRAVNÍ HŘIŠTĚ
U BAZÉNU, RUMBURK

FKPROJEKT

Sokolská 866, 468 02 Rychnov u Jablonce nad Nisou
kancelář: Žitavská 234/63, 460 01 Liberec XI-Růžodol I
IČ: 03294927, tel. 736 232 553 e-mail: kucera@fk-projekt.cz

VYPRACOVAL	ZODPOVĚDNÝ PROJEKTANT	TECHNICKÁ KONTROLA	OBJEDNATEL	Město Rumburk
ING. FILIP KUČERA	ING. FILIP KUČERA	ING. MICHAL BURDA	ZAKÁZKOVÉ ČÍSLO	2021-010
			DATUM	09/2021
			STUPEŇ	DÚSP/PDPS
			MĚŘÍTKO	1:50
PŘÍLOHA			Č. PŘÍLOHY	PARÉ
VZOROVÝ PŘÍČNÝ ŘEZ - OVÁL A OK			4.1	